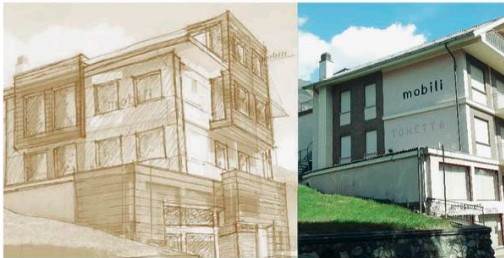


■ **NUS** / Il progetto, approvato dal Comune, è ideato da mobili Tonetta e cooperativa Edileco

Nuovo centro commerciale nel borgo

NUS - A Nus nasce il primo centro polivalente per attività commerciali: il progetto nasce dall'incontro tra la cooperativa Edileco, specializzata da dieci anni in costruzioni e ristrutturazioni ecocompatibili, e il negozio di arredamenti Tonetta, attività familiare che dal 1950 è parte integrante del centro storico del paese.

Il progetto è già stato approvato dal Comune che ha rilasciato il permesso di costruire. L'edificio attuale sarà completamente ristrutturato e rimodernato secondo le regole dell'ecocompatibilità e ospiterà attività commerciali e studi professionali (foto).



«Abbiamo scelto la strada del cambiamento - spiega Diego Tonetta, titolare del negozio di arredamenti - tenendo in pri-

mo piano l'attenzione per il tessuto economico neuvins. Questa iniziativa si sviluppa con l'obiettivo di mantenere vivo

il borgo, convertendo il nostro stabile in una struttura polivalente che rafforzi anche le altre realtà del centro paese».

«Dopo dieci anni di attività prevalentemente legata all'edilizia di tipo residenziale - aggiunge Davide Trapani, presidente di Edileco - abbiamo scelto di impegnarci anche in un progetto di ristrutturazione e riqualificazione di uno spazio commerciale. Il comfort e l'efficienza energetica sono al centro dell'intervento: garantiamo spazi a consumi molto ridotti, un aspetto da non trascurare in ottica di bilancio economico di un'attività».